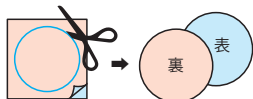


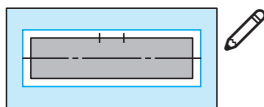
時計本体をつくる

リストバンドをつくる

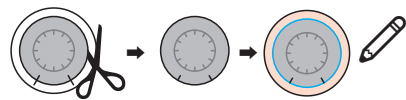
①型紙を**生地カット線**で切り抜き、生地を中表に合わせて型紙に沿って裁断します。



①型紙を**生地カット線**で切り抜き、生地を合わせて型紙に沿って裁断します。



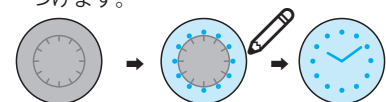
②①で使用した型紙の**出来上がり線**を切り抜き、裏生地に印をつけます。



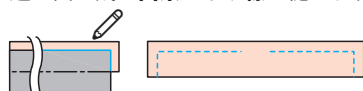
②表生地を内側にして半分に折ります。



③②で使用した型紙の**時計ガイド**を切り抜き、ガイドに合わせて表生地に印をつけます。



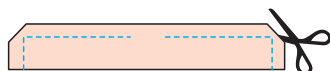
③①で使用した型紙の**出来上がり線**を切り、生地に合わせて印をつけます。返し口を残し**出来上がり線**を縫います。



④印をつけた部分に刺繍をします。
★お好きなデザインで



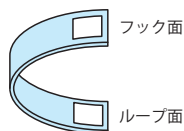
④角の縫い代を切ります。
(縫った糸を切らないように)



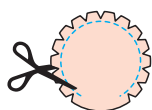
⑤2枚の布の表生地を合わせて、返し口を残し**出来上がり線**を縫います。



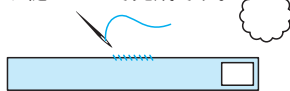
⑤表に返し、面ファスナーを縫い付けます。



⑥縫い代に切り込みをいくつか入れます。
(縫った糸を切らないように)



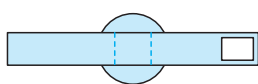
⑥返し口から綿を詰めます。
綿を詰めたら返し口を手縫い糸でまつり縫いをして完成です。



⑦表に返し、綿→鈴→綿を詰めます。
返し口を手縫い糸でまつり縫いをして完成です。



⑦時計本体にリストバンドを縫い付け時計のリストラトルの完成です。



手縫いのできる

時計のリストラトル

材料

- 生地 18cm×25cm くらい
(ダブルガーゼ、パイル地など)
- 手芸用プラスチック鈴 ×1
- 綿
- 面ファスナー
- 刺繍糸

